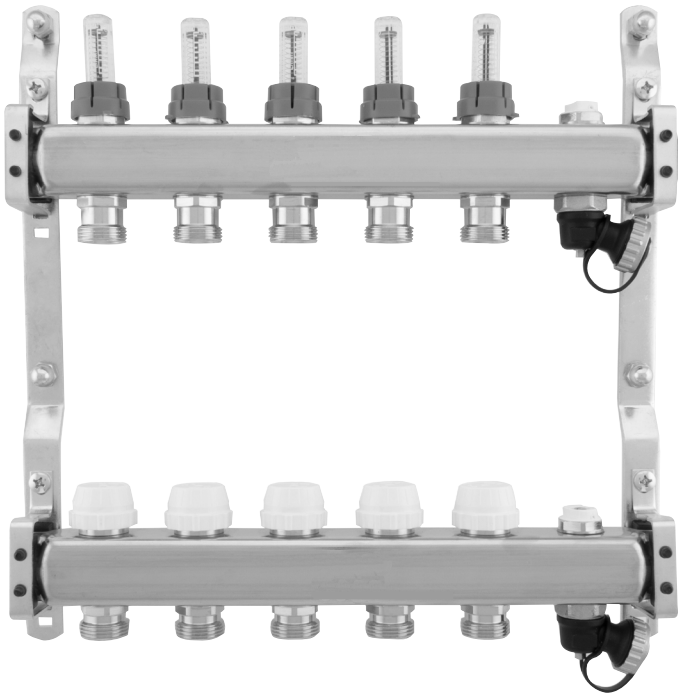


# BEVISAB

## GOLVVÄRMEFÖRDELARE WTP



# GOLVÄRMEFÖRDELARE WTP

## Beskrivning

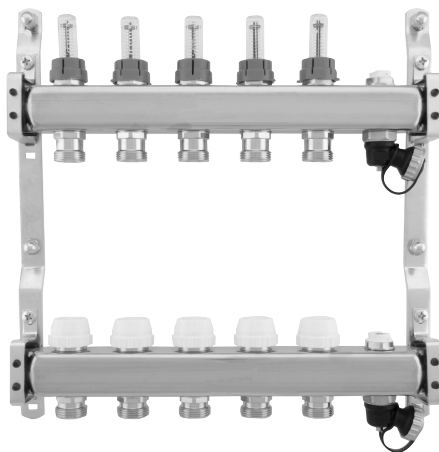
BEVISAB golvvärme fördelare WTP är en rostfri fördelare för golvvärmesystem försedd med termostatventil och flödesmätare. Fördelaren kan dockas mot en BEVISAB WTP.

## Installation

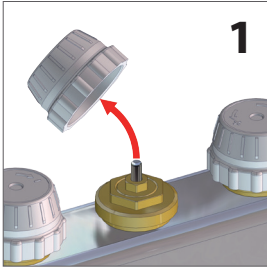
- Montera fördelaren på väggen eller i fördelarskåp. Vid behov finns distanser för att uppnå ett större avstånd mellan fördelare och vägg. För att underlätta avluftning bör fördelaren placeras på högsta punkten i systemet.
- Tillopp ansluts till fördelarens övre stav och retur ansluts på fördelarens nedre stav.
- Anslut samtliga slingor.
- Utför och dokumentera täthetsprovning innan golvvärmeslingorna täcks. Följ anvisningarna i separat täthetsprovningsprotokoll.
- Fyll på systemet och avlufta. (Se nedan)
- Justera in flödet för varje slinga. (Se nedan)

## Påfyllning och avluftning

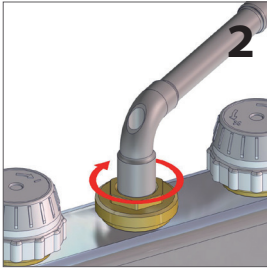
- Anslut påfyllnings och avtappningsventilerna.
- Stäng samtliga ventiler genom att skruva åt plastlocket. Öppna därefter den slinga som ska fyllas.
- Fyll slingan och spola tills all luft är borta.
- Stäng ventilerna och upprepa för varje slinga.
- Efter att samtliga slingor är fyllda avluftas den kvarvarande luften genom luftventilerna på fördelaren



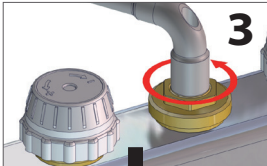
# INJUSTERING AV FLÖDE



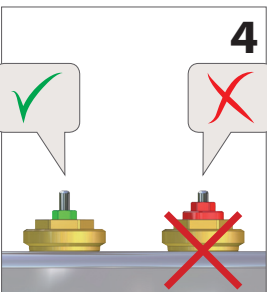
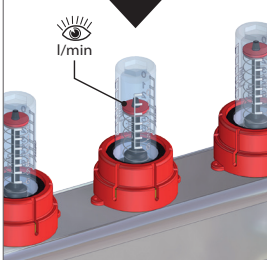
Avlägsna plastlocket.



Ventilen, som är försedd med förinställning, levereras normalt helt öppen. Stäng samtliga ventiler med en 8 mm nyckel genom att vrida medurs.



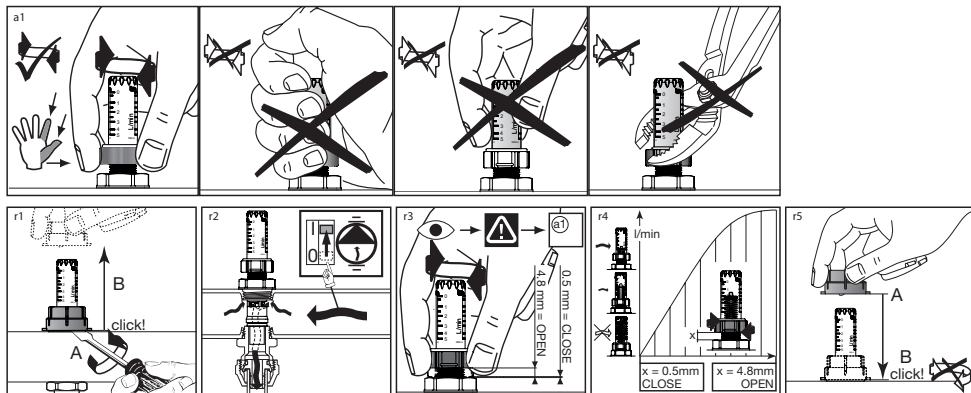
Ställ in flödet för varje ventil genom att vrida moturs till dess att korrekt flöde läses av på flödesmätaren.



Den fingängade delen av inställningsventilen får inte vara synlig över kanten på det sexkantiga sätet. Ventilen är helt öppen efter ca 2,5 varv. När inställningen är färdig skall ventilen skyddas mot smuts antingen genom att återmontera plasthuvorna eller genom att montera ställdon.



# TEKNISK NOTERING



Om beräkning av flöden ej finns kan förenklad justering i många fall göras genom att ställa in flödet proportionellt mot den yta som respektive slinga ska värma. Beräkna ca 0,12 l/min och m<sup>2</sup> golvyta. (Vid ca 50 W/m<sup>2</sup> och temperaturskillnad på tillopp och retur på 6°)

När installation sker med förinställningsventil skall flödesmätarna inte användas för justering utan endast för avläsning av flödet.

Om man föredrar att justera flödet med flödesmätarna, vilket är möjligt, skall istället förinställningen på ventilerna vara helt öppna. Följ då instruktionen nedan.

## NORMER OCH SÄKER VATTENINSTALLATION

Systemets ingående komponenter är testade enligt gällande normer och är anpassad till Branschreglerna Säker Vatteninstallation. Vid installation enligt Branschreglerna Säker Vatteninstallation uppfylls kraven om monteringsanvisningarna och branschreglerna följs.